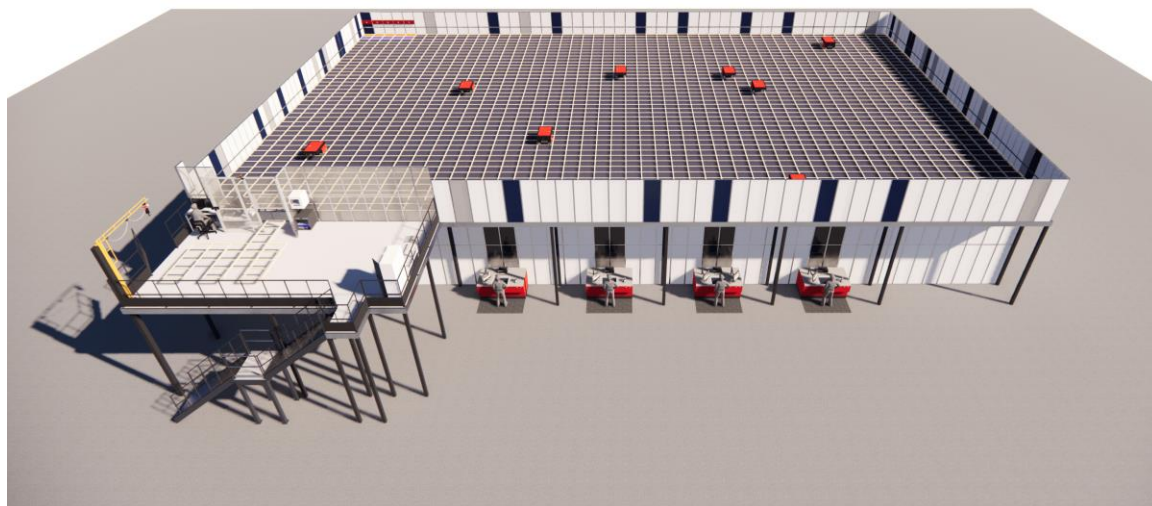


Höhere Produktivität dank „Ware-zur-Person“ bei TECE

17/05/2021

TECE ist ein führender Anbieter für intelligente Haustechnik weltweit. Vorwand-, Spül- und WC-Technik gehören heute ebenso zu den Kompetenzfeldern wie Entwässerungstechnik und Rohrsysteme. Für ihr Distributionszentrum am Firmensitz in Emsdetten nördlich von Münster war die familiengeführte Unternehmensgruppe auf der Suche nach einer innovativen und überdurchschnittlich flexiblen Lösung für ein effizientes Handling von Kleinteilen. Gleichzeitig sollten die zur Verfügung stehenden Flächen optimal genutzt werden. Als weltweit erster AutoStore-Integrator und Marktführer in Europa bot [Element Logic](#) das überzeugendste Gesamtpaket an und wurde von TECE mit der Detailplanung und Installation eines maßgeschneiderten AutoStore-Systems beauftragt.

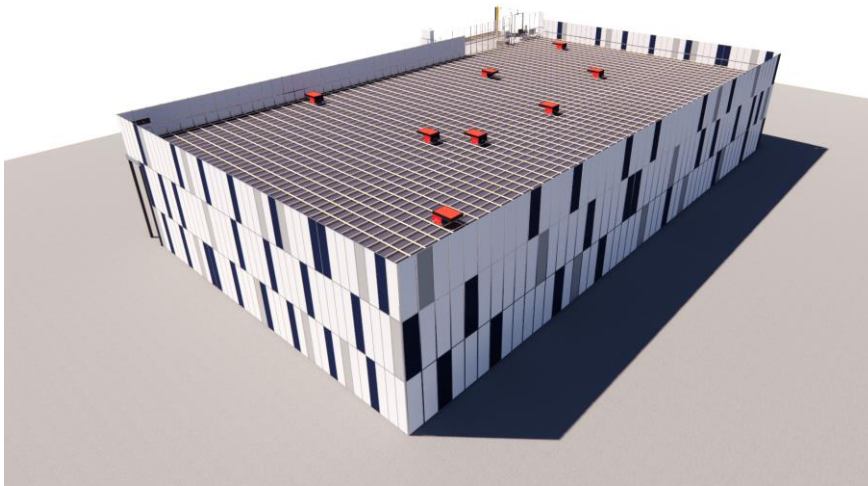
Bei der TECE Group wird das Motto „Neugier schafft Innovationen“ konsequent gelebt. So hat das im Jahr 1987 gegründete Unternehmen in der Vergangenheit immer wieder durch einzigartige Lösungen neue Standards in der Branche gesetzt. Um auch zukünftigen logistischen Herausforderungen zu begegnen, investiert TECE aktuell in eine innovative Kleinteilelager- und Kommissionierlösung, die von dem Intralogistik-Experten Element Logic geplant und realisiert wird.



TECE verfügt derzeit über fünf Produktionsstandorte und steuert seine Logistik über zwei Distributionszentren und zusätzlichen Lagergebäuden in zahlreichen Vertriebsgesellschaften. Angesichts der wachsenden Sortimente im Kleinteilebereich ist die klassische Lagerhaltung nach dem „Person-zur-Ware“ Prinzip mit der Kommissionierung von Paletten im Distributionszentrum in Emsdetten zunehmend zur Herausforderung geworden.

Eine maximale Ausnutzung der vorhandenen Fläche

Die Suche nach einer langfristig rentablen und leicht skalierbaren Alternative zur Lagerung von Kleinteilen führte den TECE Leiter Corporate Logistics Jörg Venker schließlich zum [AutoStore](#)-Konzept. Zukünftig sollen die Kleinteile separiert im AutoStore-System gelagert und im „Ware-zur-Person“ Prinzip kommissioniert werden. „AutoStore ermöglicht uns eine erhebliche Produktivitätssteigerung, da die Wegzeiten komplett entfallen“, stellt Venker fest. Bei maximaler Ausnutzung der vorhandenen Lagerfläche bedeute das zugleich eine spürbare Arbeitserleichterung für Mitarbeiterinnen und Mitarbeiter. „Mit Element Logic haben wir einen zuverlässigen Partner mit langjähriger Erfahrung in der Planung und Realisierung von AutoStore-Anlagen gefunden. Wir freuen uns auf eine starke Partnerschaft als Basis für langfristigen Erfolg“, so Venker weiter.



In der ersten Ausbaustufe umfasst das AutoStore-System von TECE knapp 30.000 Behälter, 8 Roboter und 4 Karussell-Ports für die Einlagerung und Kommissionierung von Waren. Die modulare Bauweise von AutoStore lässt Erweiterungen im Hinblick auf Leistung und Lagerkapazität im laufenden Betrieb jederzeit zu. Im Juni 2021 soll die Anlage an TECE übergeben werden.

„AutoStore ermöglicht uns eine erhebliche Produktivitätssteigerung, da die Wegzeiten komplett entfallen. Mit Element Logic haben wir einen zuverlässigen Partner mit langjähriger Erfahrung in der Planung und Realisierung von AutoStore-Anlagen gefunden. Wir freuen uns auf eine starke Partnerschaft als Basis für langfristigen Erfolg.“

– Jörg Venker,
Leiter Corporate Logistics
bei TECE



Das weltweit effizienteste Lagersystem – einfach und flexibel

AutoStore basiert auf einem sehr einfachen Prinzip. Die Grundstruktur des Lagers besteht aus Aluminiumkomponenten und kann zum Beispiel in Bestandsgebäuden individuell an die Gegebenheiten angepasst werden. Das Lager bilden die ohne Zwischenräume übereinander gestapelten Behälter. Es können bis zu 16 große bzw. 24 kleine Behälter mit einem Innenmaß von 600×400 mm und einer Behälterhöhe von 220 bzw. 330 mm aufeinandergestapelt werden. Die maximale Zuladung pro Behälter beträgt 30 kg. Da keine Gänge und Regale benötigt werden, nutzt AutoStore annähernd die gesamte Grundfläche für die Lagerung. Im Vergleich zu klassischen Lagersystemen kann der Flächenbedarf somit um bis zu 80% reduziert werden.

Die Ein- und Auslagerung der AutoStore-Behälter erfolgt zentral von der Oberseite aus. Intelligente batteriebetriebene Roboter fahren vollautomatisch auf dem Aluminiumgrid, heben und senken mit ihren Greifeinheiten Behälter, stapeln diese um und bringen sie vom Lagerort zu den ergonomisch eingerichteten Arbeitsplätzen (sogenannten „Ports“) und wieder zurück. Entsprechend der Bestellhäufigkeit lagert das intelligente System schnellrotierende Produkte automatisch weiter oben und damit in unmittelbarer Nähe zu den Robotern. Eine gut durchdachte und bewährte Software steuert die Bewegungsabläufe und bleibt kontinuierlich über die Position der einzelnen Behälter auf dem Laufenden. Die Kommissionierung der entnommenen Artikel – und umgekehrt auch die Einlagerung neuer Waren – erfolgt an den Ports, die beliebig an den Außenflächen des Grids ergonomisch günstig angeordnet werden können. AutoStore ist ein komplett modulares System, wobei die Anzahl der Roboter und Ports die Durchsatzleistung bestimmen. Eine Verfügbarkeit von mehr als 98,5 % und „eingebauter“ Redundanz macht AutoStore zum weltweit zuverlässigsten und effizientesten Lagersystem.

Über Element Logic:

Element Logic ist der weltweit erste AutoStore®-Integrator und führender Anbieter von Intralogistiklösungen. Mit mehr als 130 abgeschlossenen AutoStore-Projekten und etlichen weiteren in der Realisierung ist Element Logic der Marktführer für AutoStore-Lösungen in Europa. Seit über 35 Jahren leistet der Generalunternehmer durch intelligente Lagerlösungen einen wesentlichen Beitrag, dass seine Kunden in zunehmend dynamischeren Märkten mit immer komplexer werdenden Anforderungen bestehen. Element Logic realisiert wohldurchdachte, hocheffiziente Lösungen vom Wareneingang bis zum Warenausgang. Herzstück dieser Lösungskonzepte ist das einzigartige automatische Lager- und Kommissioniersystem AutoStore. Annähernd 20 Jahre Erfahrung mit der erfolgreichen Realisierung von AutoStore-Projekten stehen für wohldurchdachte und hocheffiziente Lagerlösungen.

Weitere Informationen über das Unternehmen und AutoStore erhalten Sie unter www.elementlogic.de oder auf [Facebook](#) und [LinkedIn](#).

Pressekontakt:

Joachim Kieninger, Director Strategic Business Development

Tel: +49 7136/2704980

E-Mail: joachim.kieninger@elementlogic.de

Bildmaterial:

- Statement und Foto von Jörg Venker
- 3D-Visualisierung der AutoStore-Anlage bei TECE (2x)
- TECE Logo
- Element Logic Logo