

## TTI, Inc. weiter auf Wachstumskurs mit Intralogistiklösung von Element Logic

23/03/2021

Im Jahr 2018 vergrößerte der Elektronikdistributor [TTI, Inc.](#) sein bestehendes Distributionszentrum in Maisach-Gernlinden bei München und investierte in ein AutoStore-System von Element Logic, wodurch eine erhebliche Vereinfachung der täglichen Abläufe sowie eine Verdreifachung des nutzbaren Lagervolumens erzielt werden konnte. Um das Unternehmen optimal für weiteres Wachstum vorzubereiten, wird die bestehende Intralogistik weiter optimiert und zukunftssicher ausgebaut. Dabei wird u.a. die aktuelle AutoStore-Anlage durch den Intralogistik-Experten [Element Logic](#) verdoppelt und damit den zukünftigen Bedürfnissen angepasst.

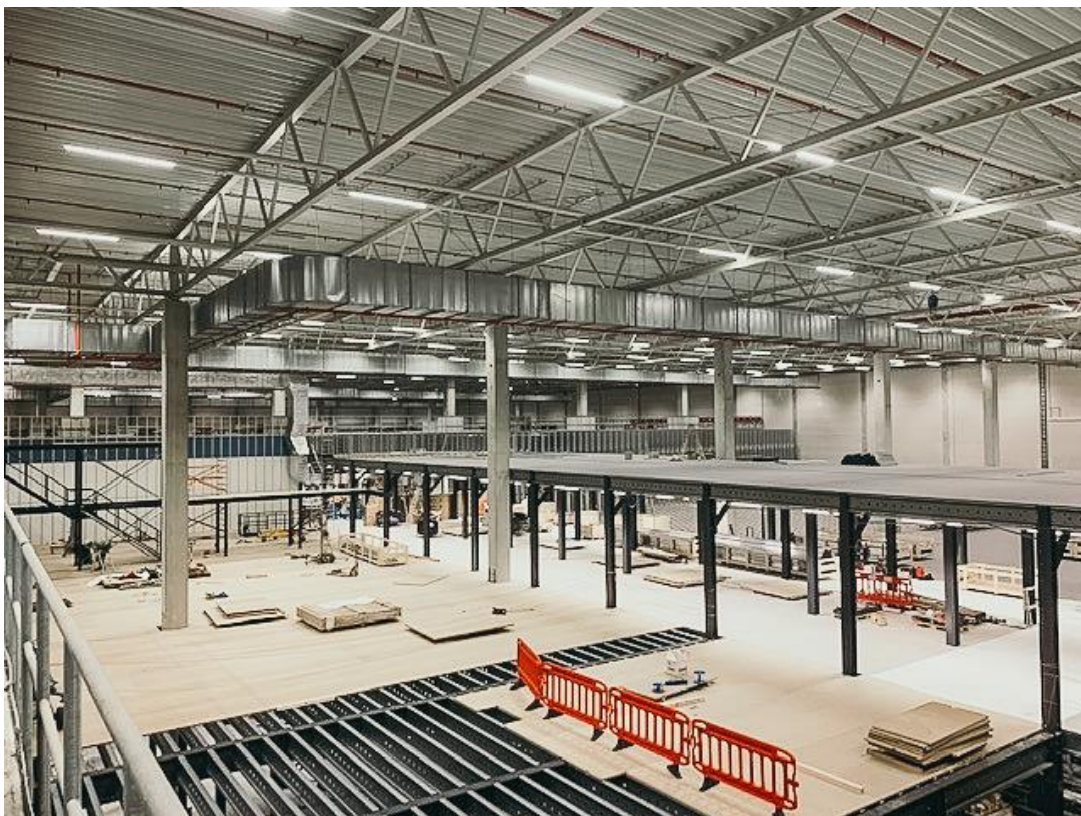


TTI, Inc. hat ca. 100.000 verschiedene Teile immer im Lager verfügbar. Um diese platzsparend lagern und gleichzeitig schnell und effizient kommissionieren zu können, nutzt der Weltmarktführer unter den Elektronikdistributoren seit 2018 eine von Element Logic geplante und realisierte [AutoStore-Lösung](#). Mit 40.000 Auftragspositionen pro Woche und dem Versprechen, fast alle Teile europaweit innerhalb von 24 Stunden zu liefern, sichert der Elektronikdistributor seinen exzellenten Kundenservice mit dieser innovativen Technik. Der Kern der ursprünglichen AutoStore-Anlage beinhaltete im ersten Schritt 117.000 Behälter,

die auf einer 5,5 m hohen Stahlbaubühne in der Halle in Stapeln mit jeweils 16 Behältern eng nebeneinanderstehen. Mit dieser baulichen Meisterleistung kann das gesamte Volumen der Halle bestmöglich genutzt werden, da unter der Bühne zusätzlich Platz für Warenein- und ausgang mit den dazugehörigen Arbeitsplätzen geschaffen wurde.

Im Rahmen der aktuellen Erweiterung wird die Stahlbaubühne mit der darauf montierten AutoStore-Anlage auf eine Fläche von insgesamt 5.000 m<sup>2</sup> annähernd verdoppelt. Neben einer zusätzlichen Wartungszone werden weitere 22 Arbeitsplätze mit Multi-Order-Picking-Ausstattung sowie 4 weitere Arbeitsstationen auf Bodenebene, sogenannte Swing-Ports, zur direkten Wareneinlagerung geschaffen. Mit dieser Erweiterung bereitet sich TTI, Inc. auf die kommenden Herausforderungen vor und schafft weitere hochwertige Arbeitsplätze.

„Die mehr als 200.000 AutoStore-Behälter, die nach der Erweiterung in der Anlage untergebracht werden, entsprechen knapp einer Viertelmillion klassischer Standard Behälter. Das liegt daran, dass AutoStore-Behälter im Vergleich zu 600x400er Standard-KLTs ca. 22% mehr Lagervolumen bieten“, erklärt Michael Kawalier, Managing Director Sales bei Element Logic. „Gemessen an der Behälterzahl entsteht bei TTI, Inc. die mit Abstand größte auf einer Bühne montierte AutoStore-Anlage der Welt.“





Element Logic ist maßgeblich in die Planung der Gesamterweiterung bei TTI, Inc. involviert. Diese beinhaltet neben [AutoStore](#) auch die Erweiterung der bestehenden Behälter- und Plattenfördertechnik. Das hochmoderne Logistikzentrum von TTI, Inc. umfasst darüber hinaus Fachboden-, Lift-, Shuttle- und Palettenlagerbereiche.

„Mit Element Logic haben wir einen erfahrenen Partner an unserer Seite, der es uns ermöglicht, flexibel auf Marktentwicklungen reagieren zu können. Unsere AutoStore-Lösung ermöglicht eine optimale Raumnutzung, erhöht die Effizienz des Kommissioniervorgangs und ist das ideale System für uns und unser geplantes Wachstum“, so Thomas Rolle, Vice President European Operations bei TTI, Inc.

---

### Über Element Logic:

Element Logic ist der weltweit erste AutoStore®-Integrator und führender Anbieter von Intralogistiklösungen. Seit mehr als 30 Jahren leistet der Generalunternehmer durch intelligente Lagerlösungen einen wesentlichen Beitrag, dass seine Kunden in zunehmend dynamischeren Märkten mit immer komplexer werdenden Anforderungen bestehen. Element Logic realisiert wohldurchdachte, hocheffiziente Lösungen vom Wareneingang bis zum Warenausgang. Herzstück dieser Lösungskonzepte ist das einzigartige automatische Lager- und Kommissioniersystem AutoStore. Annähernd 20 Jahre Erfahrung mit der

erfolgreichen Realisierung von AutoStore-Projekten stehen für wohldurchdachte und hocheffiziente Lagerlösungen.

Weitere Informationen über das Unternehmen und AutoStore erhalten Sie unter [www.elementlogic.de](http://www.elementlogic.de) oder auf [Facebook](#) und [LinkedIn](#).

**Pressekontakt:**

Viktoria Bettin, Marketing Coordinator  
Tel: +49 7136/2704975  
E-Mail: [Viktoria.bettin@elementlogic.de](mailto:Viktoria.bettin@elementlogic.de)

**Bildmaterial:**

- Foto von Thomas Rolle (links) und Michael Kawalier (rechts) vor der AutoStore-Anlage bei TTI, Inc. in Maisach-Gernlinden
- Foto der Bühnenerweiterung
- Foto der AutoStore-Erweiterung
- Element Logic Logo