



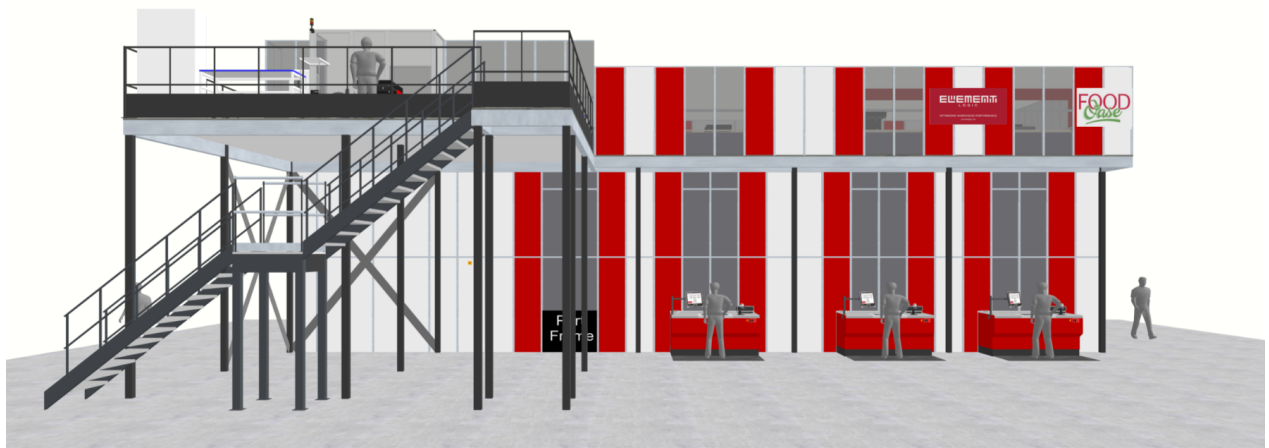
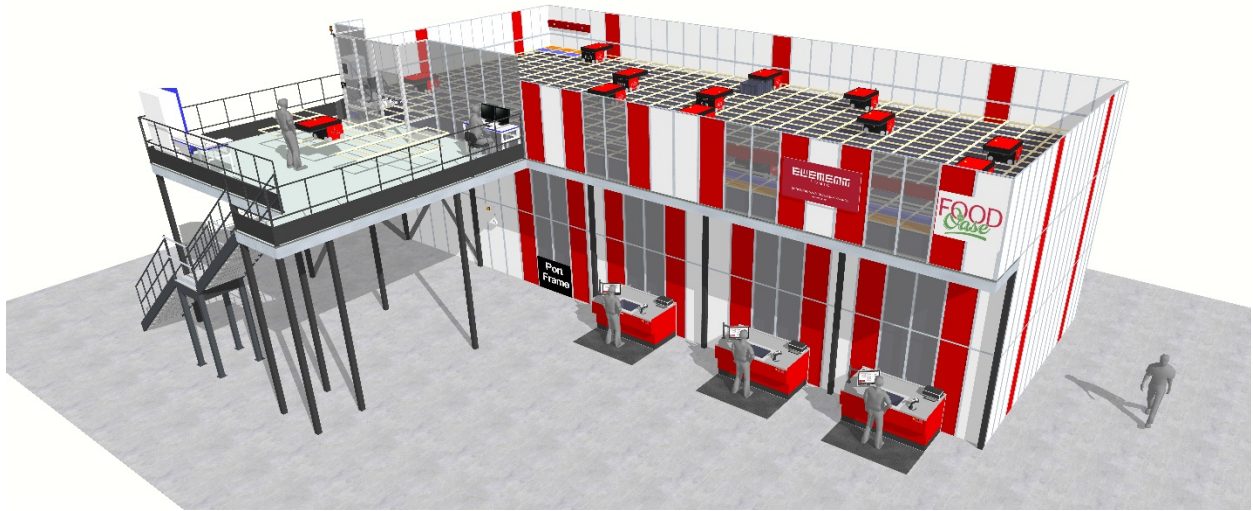
Onlinehandel für Lebensmittel: FoodOase automatisiert Lager mit AutoStore by Element Logic

01/09/20

Das Online-Geschäft für Lebensmittel ist weiterhin auf dem Vormarsch und ruft intelligente, flexible Logistikkonzepte auf den Plan. Nicht zuletzt aus diesem Grund geht die FoodOase GmbH mit dem Intralogistik-Experten Element Logic jetzt den entscheidenden Schritt auf dem Weg zu einer zukunfts- und krisensicheren Lagerlogistik.

Die FoodOase GmbH bietet in ihrem Onlineshop www.foodoase.de Lebensmittel für Menschen mit Allergien und Unverträglichkeiten an. Als die Gründerin Sandra Neuber im Jahr 2007 mit dem Onlineshop startete, war sie eine der Ersten, die derart spezielle Nahrungsmittel über das Internet verkauften. Was damals ganz klein als Herzensprojekt in der eigenen Garage bei Hamburg begann, hat sich mittlerweile zum führenden Anbieter in diesem Segment entwickelt. Seit der Gründung ist das Unternehmen kontinuierlich auf Wachstumskurs. Im Jahr 2019 verzeichnete die FoodOase durch die Integration des Onlineshops www.querfood.de weiteren Umsatzzuwachs. Und auch im ersten Halbjahr 2020 hat sich das Auftragsvolumen noch einmal signifikant erhöht.

Die FoodOase wickelte ihre Lagerlogistik in der Vergangenheit extern über einen Logistikdienstleister ab, für den das rasante Wachstum des Unternehmens mit seinem manuell bedienten Lager eine zunehmende Herausforderung darstellte. Mit den weiterhin sehr positiven Wachstumsprognosen wurde Sandra Neuber schnell bewusst, dass ein neues Logistikkonzept erforderlich war. Infolge dessen hat die Unternehmerin nun eine Logistikhalle in Geesthacht angemietet. Die Logistik soll zukünftig in das Unternehmen integriert werden. Die Planung und Realisierung des neuen Lagers erfolgt durch eine Zusammenarbeit zwischen Element Logic und dem Hamburger Logistikberater LogBer. Im Mittelpunkt des Lagers wird ein vollautomatisches roboterbasiertes Lager- und Kommissioniersystem AutoStore® stehen, das von Element Logic geplant und realisiert wird. Die Anlage ist in der ersten Ausbaustufe auf eine Größe von 220 m² angelegt und soll Bestellungen aus allen Online-Shops des Unternehmens abwickeln. Nach Aussage der Gründerin handelt es sich dabei um eine der größten, aber auch wichtigsten Investitionen in der Geschichte der FoodOase.



«Unsere Kunden erwarten, dass wir sehr schnell und zuverlässig versenden. Für sie ist das ganz besonders wichtig. Aufgrund ihrer besonderen Ernährungsbedürfnisse finden sie im Supermarkt meist nicht die Lebensmittel, die sie vertragen und für den täglichen Bedarf benötigen. Mit unserem skalierbaren, automatisierten Lager möchten wir sicherstellen, dass wir diesen Erwartungen auch in Zukunft und zu jeder Zeit gerecht werden», so Sandra Neuber, Gründerin und Geschäftsführerin der FoodOase.



Element Logic als Generalunternehmer liefert für dieses Projekt ergänzend zu der zentralen AutoStore-Lösung auch ein Lagerverwaltungs- und Materialflusssteuerungssystem, welches neben AutoStore auch die kompletten Manualbereiche des Logistikzentrums organisiert und optimiert. Die AutoStore-Anlage der FoodOase beinhaltet im ersten Schritt 6.100 Behälter und 13 AutoStore-Roboter. Drei Karussell-Ports stehen zur Verfügung, um Waren ein- oder auszulagern. Die fertige Anlage soll bis spätestens Februar 2021 an den Kunden übergeben werden.

Über Element Logic:

Element Logic ist der erste AutoStore®-Integrator am Markt und europäischer Marktführer in diesem Bereich. Mehr als 35 Jahre Erfahrung als Intralogistik-Generalunternehmer und annähernd 20 Jahre Erfahrung mit der erfolgreichen Realisierung von AutoStore®-Projekten stehen für wohldurchdachte und hocheffiziente Lagerlösungen.

Weitere Informationen über das Unternehmen und AutoStore erhalten Sie unter www.elementlogic.de oder auf [Facebook](#) und [LinkedIn](#).

Pressekontakt:

Viktoria Bettin, Marketing Coordinator
Tel: +49 7136/2704975
E-Mail: Viktoria.bettin@elementlogic.de

Bildmaterial:

- 3D-Visualisierung der fertigen AutoStore Anlage der FoodOase
- FoodOase GmbH Logo
- Element Logic Logo
- Portraitfoto Sandra Neuber